



Администрация Пермского муниципального округа Пермского края  
Комитет имущественных отношений

## РАСПОРЯЖЕНИЕ

29.05.2024

№ 1477

### **Об установлении публичного сервитута на часть земельных участков**

В соответствии со ст. 23, гл. V.7 Земельного кодекса Российской Федерации, Федеральным законом от 25.10.2001 № 137-ФЗ «О введении в действие Земельного кодекса Российской Федерации», пп. 3.2.5 п. 3.2 разд. 3 Положения о комитете имущественных отношений администрации Пермского муниципального округа, утвержденного решением Думы Пермского муниципального округа Пермского края от 29.11.2022 № 48, на основании ходатайства публичного акционерного общества «Россети Урал» (ИНН 6671163413, ОГРН 1056604000970) (далее - ПАО «Россети Урал») от 14.05.2024 № 6091:

1. Установить в интересах ПАО «Россети Урал» публичный сервитут общей площадью 36384 кв.м на часть земельных участков:

- с кадастровым номером 59:32:4290001:99, 67 кв.м, расположенный по адресу: Пермский край, м.р-н Пермский, с.п. Юго-Камское, д. Пашня, ул. Еловая, з/у 24;

- с кадастровым номером 59:32:4290001:824, 442 кв.м, расположенный по адресу: Пермский край, м.р-н Пермский, г/пос Юго-Камское, д. Пашня;

- с кадастровым номером 59:32:4290001:821, 494 кв.м, расположенный по адресу: Пермский край, м.р-н Пермский, г/пос Юго-Камское, д. Пашня;

- с кадастровым номером 59:32:4290001:820, 407 кв.м, расположенный по адресу: Пермский край, м.р-н Пермский, г/пос Юго-Камское, д. Пашня;

- с кадастровым номером 59:32:4290001:816, 392 кв.м, расположенный по адресу: Пермский край, м.р-н Пермский, г/пос Юго-Камское, д. Пашня;

- с кадастровым номером 59:32:4290001:805, 297 кв.м, расположенный по адресу: Пермский край, м.р-н Пермский, г/пос Юго-Камское, д. Пашня;

- с кадастровым номером 59:32:4290001:753, 243 кв.м, расположенный по адресу: Пермский край, Пермский район, Юго-камское с/п., д. Пашня;

- с кадастровым номером 59:32:4290001:751, 193 кв.м, расположенный по адресу: Пермский край, Пермский район, Юго-Камское с/п, д. Пашня;



- с кадастровым номером 59:32:4290001:512, 114 кв.м, расположенный по адресу: Пермский край, Пермский р-н, Юго-Камское с/п, д. Пашня;
- с кадастровым номером 59:32:4290001:493, 1884 кв.м, расположенный по адресу: Пермский край, Пермский район, Юго-Камское с/пос, д. Пашня;
- с кадастровым номером 59:32:4290001:49, 6002 кв.м, расположенный по адресу: край Пермский, р-н Пермский, с/п Юго-Камское, д. Пашня;
- с кадастровым номером 59:32:4290001:430, 1131 кв.м, расположенный по адресу: Пермский край, Пермский район, Юго-Камское с/п, д. Пашня;
- с кадастровым номером 59:32:4290001:406, 78 кв.м, расположенный по адресу: Пермский край, Пермский район, Юго-Камское с/п, д. Пашня;
- с кадастровым номером 59:32:4290001:398, 69 кв.м, расположенный по адресу: Пермский край, Пермский район, Юго-Камское с/п, д. Пашня;
- с кадастровым номером 59:32:4290001:397, 73 кв.м, расположенный по адресу: Пермский край, Пермский район, Юго-Камское с/п, д. Пашня;
- с кадастровым номером 59:32:4290001:395, 86 кв.м, расположенный по адресу: Пермский край, Пермский район, Юго-Камское с/п, д. Пашня;
- с кадастровым номером 59:32:4290001:388, 1230 кв.м, расположенный по адресу: Пермский край, Пермский район, с/п Юго-Камское, д. Пашня;
- с кадастровым номером 59:32:4290001:367, 74 кв.м, расположенный по адресу: Пермский район, Пермский район, с/п Юго-Камское, д. Пашня;
- с кадастровым номером 59:32:4290001:359, 74 кв.м, расположенный по адресу: Пермский край, Пермский район, с/п Юго-Камское, д. Пашня;
- с кадастровым номером 59:32:4290001:358, 70 кв.м, расположенный по адресу: Пермский край, Пермский район, с/п Юго-Камское, д. Пашня;
- с кадастровым номером 59:32:4290001:356, 78 кв.м, расположенный по адресу: Пермский край, Пермский район, с/п Юго-Камское, д. Пашня;
- с кадастровым номером 59:32:4290001:284, 539 кв.м, расположенный по адресу: Пермский край, Пермский район, Юго-Камское с/пос., в 1.0 км восточнее д. Пашня;
- с кадастровым номером 59:32:4290001:222, 101 кв.м, расположенный по адресу: Пермский край, м.р-н Пермский, с.п. Юго-Камское, д. Пашня, ул. 4-й квартал, з/у 2;
- с кадастровым номером 59:32:4290001:216, 1206 кв.м, расположенный по адресу: Пермский край, Пермский район, Юго-Камское с/пос., д. Пашня;
- с кадастровым номером 59:32:4290001:211, 133 кв.м, расположенный по адресу: Пермский край, м.р-н Пермский, с.п. Юго-Камское, д. Пашня, ул. 4-й квартал, з/у 1;
- с кадастровым номером 59:32:4290001:209, 236 кв.м, расположенный по адресу: Пермский край, м.р-н Пермский, с.п. Юго-Камское, д. Пашня, ул. 3-й квартал, з/у 2;

- с кадастровым номером 59:32:4290001:191, 746 кв.м, расположенный по адресу: Пермский край, Пермский район, Юго-Камское с/пос., д. Пашня;

- с кадастровым номером 59:32:4290001:181, 223 кв.м, расположенный по адресу: Пермский край, м.р-н Пермский, с.п. Юго-Камское, д. Пашня, ул. 3-й квартал, з/у 1;

- с кадастровым номером 59:32:4290001:170, 38 кв.м, расположенный по адресу: Пермский край, м.р-н Пермский, с.п. Юго-Камское, д. Пашня, ул. 2-й квартал, з/у 1;

- с кадастровым номером 59:32:4290001:142, 215 кв.м, расположенный по адресу: Пермский край, Пермский район, Юго-Камское с/п., в 0,28 км восточнее д. Пашня;

- с кадастровым номером 59:32:4290001:129, 190 кв.м, расположенный по адресу: Пермский край, Пермский район, Юго-Камское с/п., в 0,25 км восточнее д. Пашня;

- с кадастровым номером 59:32:4290001:128, 193 кв.м, расположенный по адресу: Пермский край, Пермский район, Юго-Камское с/п., в 0.19 км восточнее д. Пашня;

- с кадастровым номером 59:32:4290001:113, 259 кв.м, расположенный по адресу: Пермский край, р-н Пермский, с/п Юго-Камское, д. Пашня;

- с кадастровым номером 59:32:0140001:131, 554 кв.м, расположенный по адресу: Пермский край, м.р-н Пермский, с.п. Юго-Камское, д. Пашня, пер. 2-й, з/у 9;

- в кадастровом квартале 59:32:4290001, 3371 кв.м, расположенный по адресу: Пермский край, Пермский район;

- в кадастровом квартале 59:32:0140001, 555 кв.м, расположенный по адресу: Пермский край, Пермский район.

Цель: Эксплуатации объектов электросетевого хозяйства КТП-41068, ВЛ 6кВ ф.3 ПС Юго-Камск отпайка от оп.№ 16 до ТП-41071.

Срок: 49 лет.

2. Утвердить границы публичного сервитута земельного участка, указанного в п. 1 настоящего распоряжения, согласно прилагаемой схеме расположения границ публичного сервитута.

3. Срок, в течение которого использование указанного в п. 1 настоящего распоряжения земельного участка в соответствии с их разрешенным использованием будет невозможно или существенно затруднено в связи с осуществлением сервитута – продолжительность не превышает три месяца для земельных участков, предназначенных для жилищного строительства (в том числе индивидуального жилищного строительства), ведения личного подсобного хозяйства, садоводства, огородничества; не превышает один год - в отношении иных земельных участков.

4. Порядок установления зон с особыми условиями использования территорий и содержание ограничений прав на земельные участки в границах таких зон установлен Постановлением Правительства РФ от 24.02.2009 № 160 «О порядке установления охранных зон объектов электросетевого хозяйства и особых условий использования земельных участков, расположенных в границах таких зон».

5. Плата за публичный сервитут не устанавливается в соответствии с ч. 4 ст. 3.6 Федерального закона от 25.10.2001 года № 137-ФЗ «О введении в действие Земельного кодекса Российской Федерации».

6. Комитету имущественных отношений администрации Пермского муниципального округа в течение 5 рабочих дней со дня подписания настоящего распоряжения:

6.1. направить настоящее распоряжение в Управление Федеральной службы государственной регистрации, кадастра и картографии по Пермскому краю;

6.2. направить настоящее распоряжение в ПАО «Россети Урал»;

6.3. разместить настоящее распоряжение на официальном сайте Пермского муниципального округа в информационно-телекоммуникационной сети «Интернет» ([www.permokrug.ru](http://www.permokrug.ru)).

7. ПАО «Россети Урал» привести земельные участки в состояние пригодное для использования в соответствии с разрешенным использованием в срок не позднее 3 (трех) месяцев после завершения строительства инженерного сооружения, для размещения которого был установлен публичный сервитут.

8. Настоящее распоряжение вступает в силу со дня его подписания.

9. Контроль исполнения распоряжения возложить на заместителя председателя комитета М.В. Королеву.

Председатель комитета



Е.А. Демидова

**СХЕМА РАСПОЛОЖЕНИЯ ГРАНИЦ ПУБЛИЧНОГО СЕРВИТУТА**  
Эксплуатации объектов электросетевого хозяйства КТП-41068, ВЛ 6кВ ф.3 ПС Юго-Камск  
отпайка от оп.№ 16 до ТП-41071

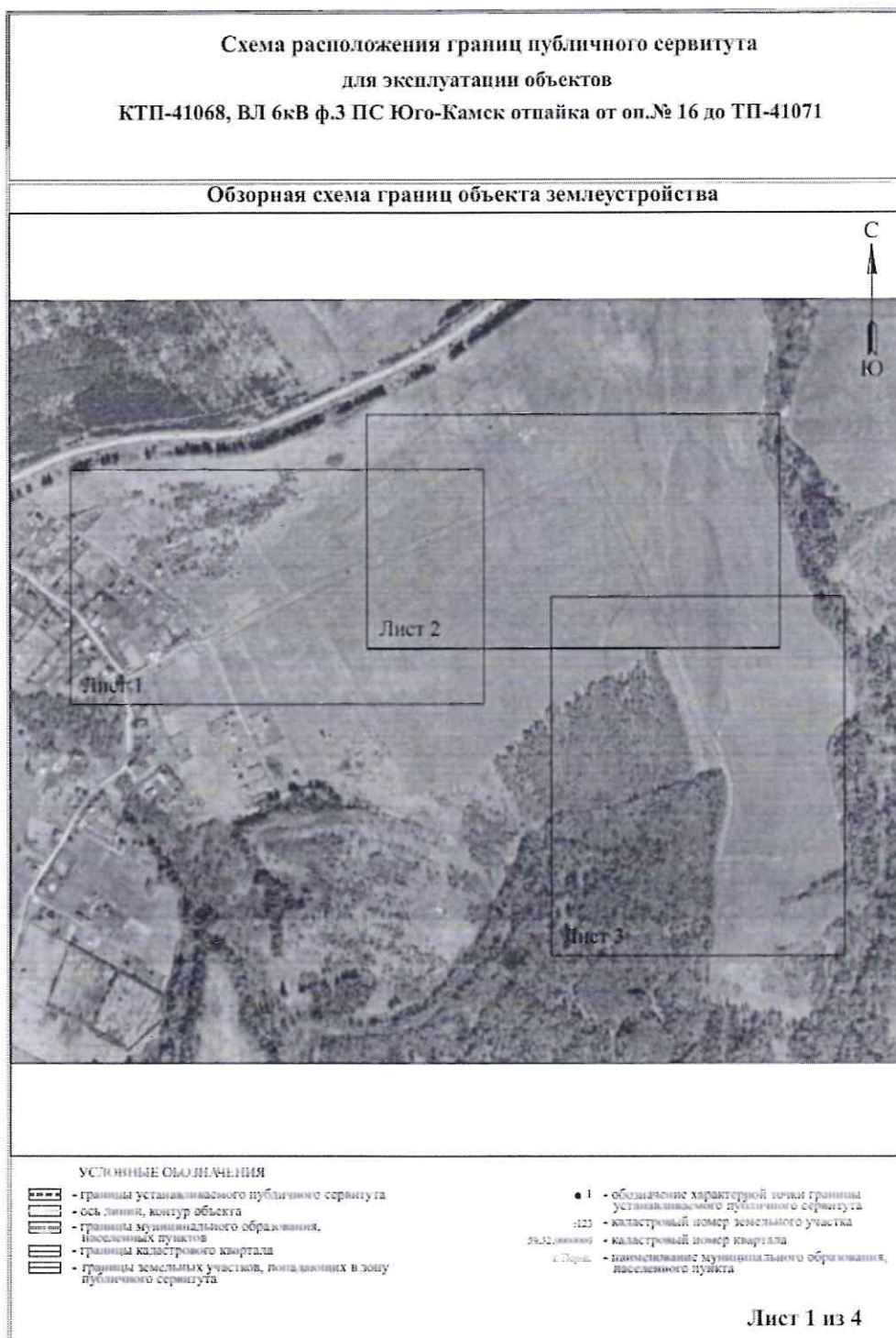
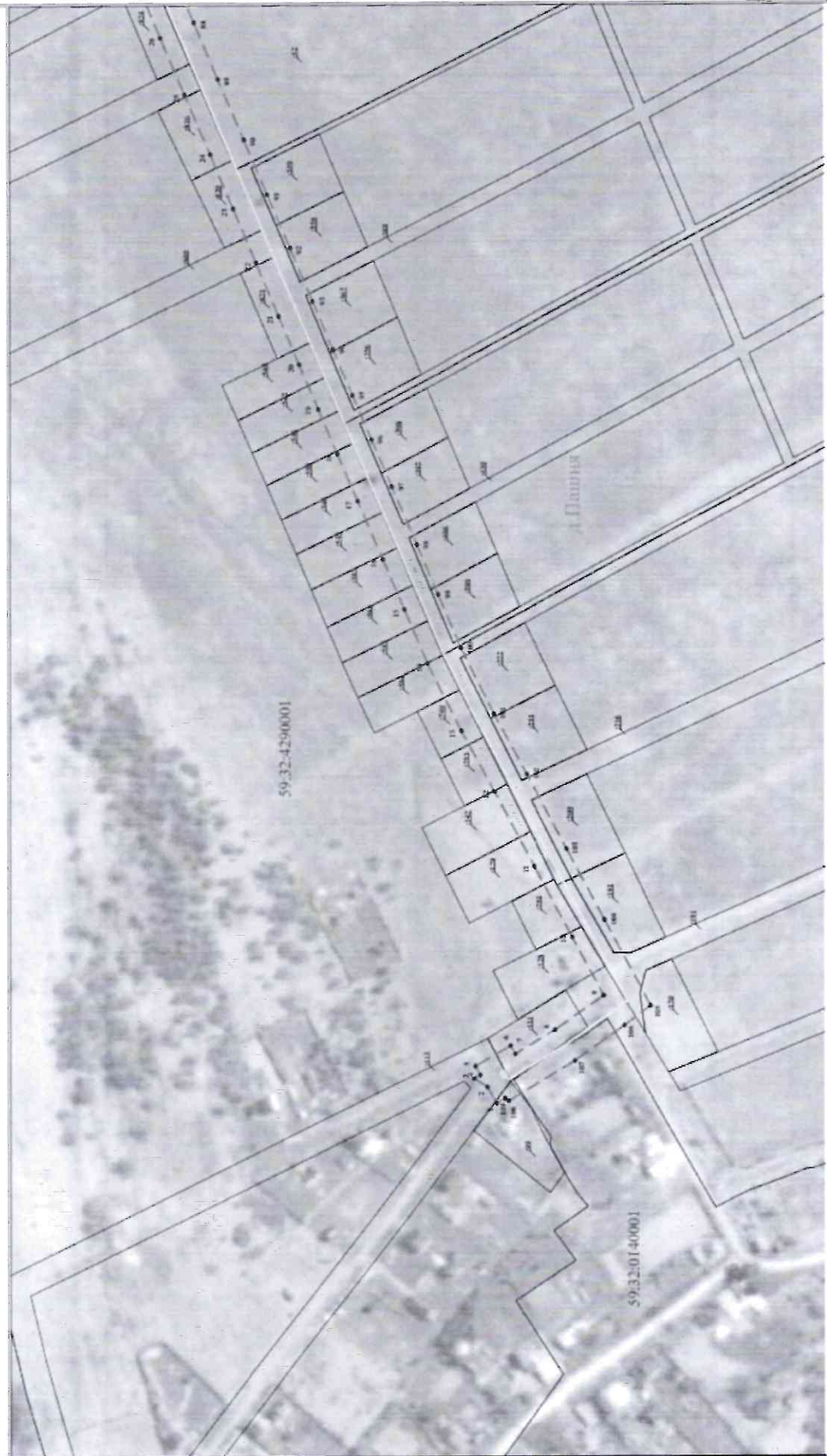


Схема расположения границ публичного сервитута  
для эксплуатации объектов

КТП-41068, ВЛ 6кВ ф.3 ПС Юго-Камск отпайка от оп.№ 16, лк ТП-41071

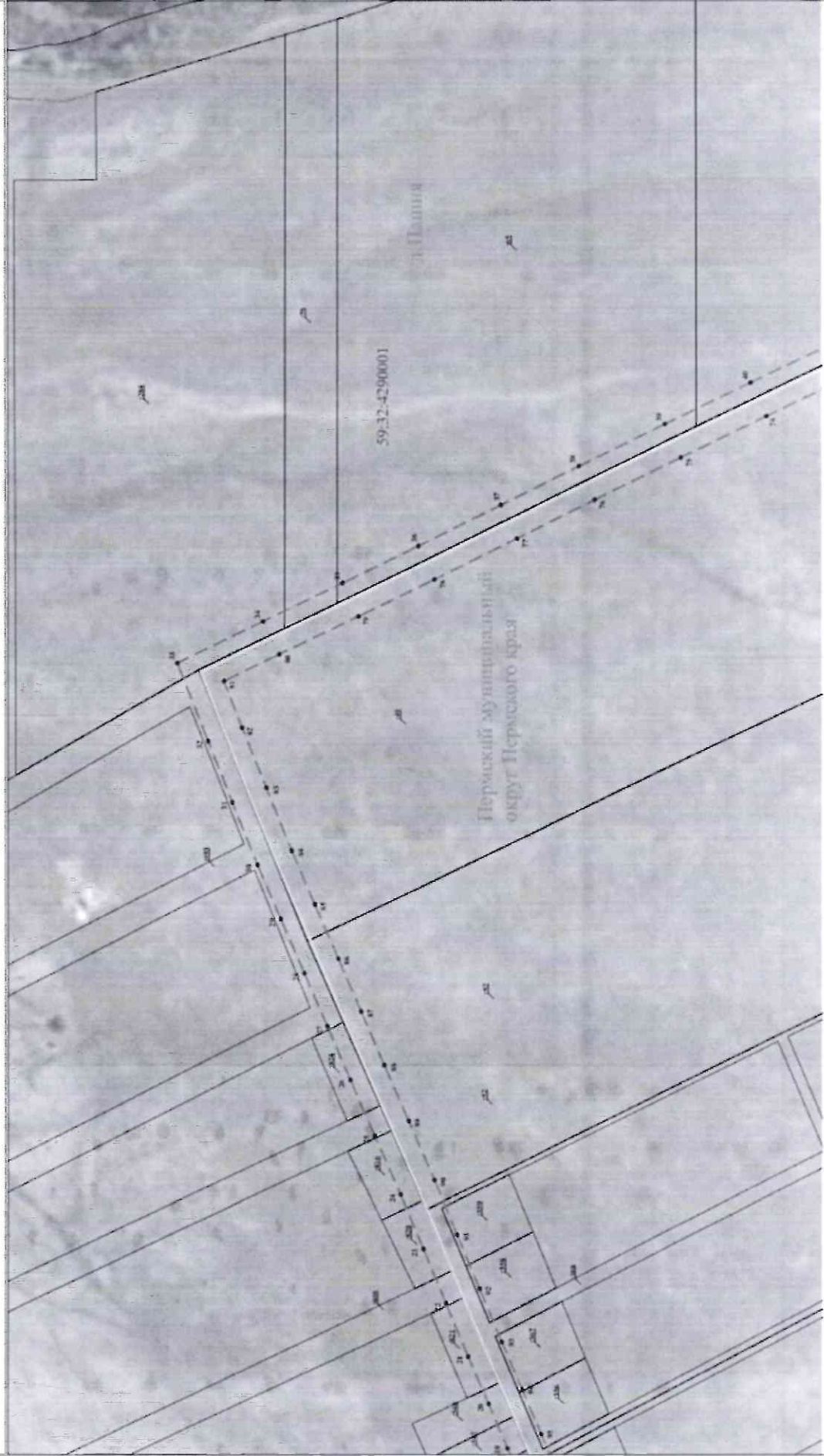


Условные обозначения приведены на листе 1

Масштаб 1:2000

Лист 2 из 4

Схема расположения границ публичного сервитута  
для эксплуатации объектов  
КТП-41068, в.1 кв.3 ПС Юго-Камск отпайка от оп.№ 16 до ТП-41071



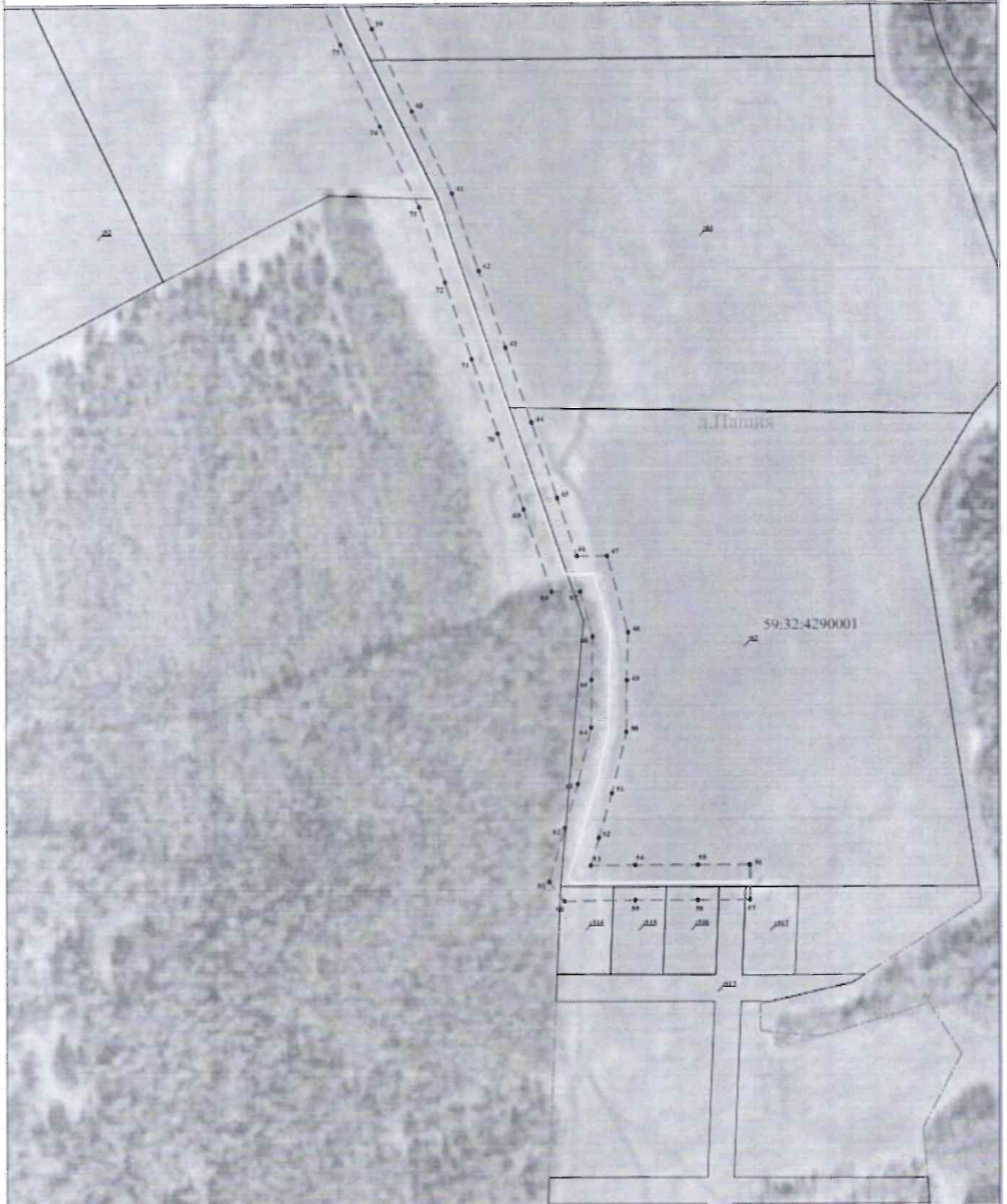
Условные обозначения приведены на листе 1

Масштаб 1:2000

Лист 3 из 4



Схема расположения границ публично сервитута  
для эксплуатации объектов  
КТН-41068, ВЛ 6кВ ф.3 ПС Юго-Камск отпайка от оп.№ 16 до ТП-41071



**Сведения о местоположении границ объектов**  
**КТП-41068, ВЛ 6кВ ф.3 ПС Юго-Камск отпайка от оп.№ 16 до ТП-41071**

Каталог широтных		
Итоговая длина широтных сегментов 3638,65 м		
Объектные параметры точек границ	Координаты, м	
	X	Y
1	481384,97	2190279,14
2	481390,01	2190283,16
3	481397,12	2190291,75
4	481393,77	2190291,73
5	481396,49	2190296,48
6	481377,27	2190309,8
7	481374,72	2190305,03
8	481352,84	2190318,02
9	481326,22	2190316,91
10	481243,14	2190368,71
11	481264,12	2190407,14
12	481354,99	2190447,77
13	481403,89	2190480,82
14	481422,28	2190513,8
15	481434,8	2190547,18
16	481446,4	2190574,14
17	481459,9	2190603,79
18	481470,89	2190631,64
19	481481,18	2190658,02
20	481491,49	2190686,39
21	481502,62	2190706,79
22	481514,8	2190733,08
23	481527,17	2190764,56
24	481539,62	2190794,28
25	481553,58	2190826,23
26	481566,78	2190866,48
27	481579,31	2190908,88
28	481591,65	2190954,13
29	481604,41	2190994,14
30	481616,91	2191037,27
31	481630,62	2191086,39
32	481643,84	2191138,99
33	481660,52	2191191,15
34	481681,18	2191247,04
35	481705,85	2191305,06
36	481729,7	2191364,93
37	481764,55	2191426,9
38	481791,79	2191491,62
39	481824,72	2191558,31
40	481848,42	2191627,62
41	481901,72	2191704,04
42	481948,58	2191789,93
43	481974,31	2191874,82
44	481972,75	2191959,23
45	481929,83	2192051,77
46	481897,01	2192142,76
47	481897,06	2192241,9
48	481893,99	2192331,69
49	481826,59	2192421,97
50	481897,48	2192512,62
51	481961,16	2192604,36
52	481937,97	2192696,81
53	481922,63	2192791,18
54	481922,63	2192887,3
55	481922,57	2192983,82
56	481922,67	2193081,63
57	481902,67	2193181,63
58	481902,57	2193283,93
59	481902,61	2193387,8
60	481902,16	2193493,23
61	481911,29	2193600,68
62	481941,69	2193717,64
63	481968,38	2193835,94
64	481999,97	2193955,66
65	482028,97	2194082,97
66	482051,56	2194217,62
67	482077,82	2194358,64

1	2	3
68	482076,99	2194505,18
69	482123,44	2194594,82
70	482166,33	2194686,39
71	482208,84	2194780,88
72	482252,08	2194878,02
73	482294,1	2194978,83
74	482339,75	2195081,4
75	482386,04	2195186,29
76	482433,69	2195293,61
77	482479,81	2195403,91
78	482529,96	2195516,93
79	482562,18	2195632,68
80	482605,06	2195750,29
81	482638,16	2195871,62
82	482629,26	2195994,41
83	482612,09	2196120,92
84	482598,45	2196250,19
85	482586,04	2196381,27
86	482573,3	2196512,99
87	482560,95	2196645,47
88	482548,4	2196780,41
89	482535,24	2196916,23
90	482521,32	2197054,15
91	482508,75	2197194,29
92	482496,38	2197336,84
93	482484,22	2197481,14
94	482472,69	2197628,24
95	482462,75	2197776,88
96	482452,47	2197927,65
97	482441,5	2198080,62
98	482428,62	2198235,62
99	482416,81	2198392,85
100	482404,11	2198551,18
101	482396,15	2198711,86
102	482388,29	2198873,29
103	482346,5	2199036,62
104	482328,78	2199201,21
105	482300,48	2199371,29
106	482314,95	2199543,17
107	482281,94	2199717,25
108	482278,36	2199893,63
109	482280,41	2200071,97
1	482284,97	2200252,35